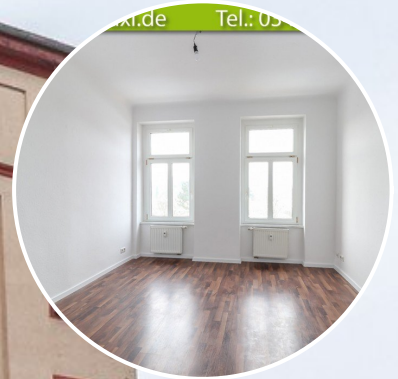


EXPOSÉ

ANGER-CROTTENDORF + 3 ZIMMER + EINBAUKÜCHE + AB SOFORT FREI



ECKDATEN

Objektart: Etagenwohnung
Adresse: 04318 Leipzig
Baujahr: 1900
Zimmerzahl: 3
Wohnfläche (ca.): 60,25 m²
Nebenkosten (ca.): 220,- €
Warmmiete (ca.): 865,- €
Etage: 3
Anzahl Etagen: 4

Kaltmiete
€ 645,-

Immaxi Immobilien

Waldstraße 67 - 04105 Leipzig - Tel.: +49 (0) 341 21 222 12
info@immaxi.de - www.immaxi.de

> Etagenwohnung
> Leipzig
> 3 Zimmer

> 60,25 m² Wohnfläche
> Objektnummer: 19628



Objekteckdaten:

Objektart	Etagenwohnung
Adresse	04318 Leipzig - Anger-Crottendorf, Zweinaundorfer Straße 65
Baujahr	1900
Zimmerzahl	3
Wohnfläche (ca.)	60,25 m ²
Kaltmiete	645,- €
Nebenkosten (ca.)	220,- €
Heizkosten sind in Nebenkosten enthalten	ja
Warmmiete (ca.)	865,- €
Kaution	3 Kaltmieten
Etage	3
Anzahl Etagen	4
Wesentlicher Energieträger	Gas
Energieausweis Baujahr	1900
Unterkellert	ja
Heizung	Zentralheizung
Befeuerung	Gas
Alt- / Neubau	Altbau
bezugsfrei ab	sofort

Objektbeschreibung:

Vermietung: 3 Zimmer Wohnung in Leipzig-AngerCrottendorf!

Willkommen in Ihrem neuen Zuhause in Leipzig Anger-Crottendorf! Diese charmante Etagenwohnung bietet eine gelungene Kombination aus historischem Flair und modernem Komfort. Mit einer Wohnfläche von ca. 60 m² verteilt auf 3 Zimmer, finden Sie hier ausreichend Platz zum Wohlfühlen und Entspannen.

Die lichtdurchflutete Wohnung besticht durch dunkles Laminat, das für eine elegante Atmosphäre sorgt. Das schicke Bad ist mit einer Wanne ausgestattet, die nach einem langen Tag zur Erholung einlädt. Die Wohnung ist mit einer Einbauküche ausgestattet.

Die Wohnung befindet sich im 3. Obergeschoss eines gepflegten Mehrfamilienhauses und ist ab sofort verfügbar. Ein zusätzlicher Kellerraum bietet Ihnen wertvollen Stauraum.

Ausstattung:

3 Raum Wohnung im 3. Obergeschoss (kein Aufzug) , Küche mit Einbauküche, Bad mit Wanne und Waschmaschinenanschluß, schickes Laminat, Keller, Hausmeisterservice und vieles mehr.

Lagebeschreibung:

Die angebotene Etagenwohnung befindet sich Leipzig Anger-Crottendorf. Die Verkehrsanbindung ist exzellent, mit mehreren öffentlichen Verkehrsmitteln, die eine schnelle und bequeme Verbindung ins Stadtzentrum sowie zu anderen Teilen der Stadt ermöglichen. Straßenbahn und Bushaltestelle vor dem Haus. S-Bahn ebenfalls fußläufig.

Für Familien mit Kindern sind zahlreiche Schulen und Kindergärten schnell und unkompliziert zu erreichen. Zudem laden nahegelegene Grünflächen und Parks zur Erholung und Freizeitgestaltung im Freien ein.

Diese Etagenwohnung bietet somit die ideale Kombination aus urbanem Lebensstil und einem Umfeld, das zum Wohlfühlen einlädt.

Sonstiges:

Immaxi Immobilien - Die Immobilienmakler in Leipzig !

Haben wir Ihr Interesse geweckt? Vereinbaren Sie einen Besichtigungstermin!
TELEFON 0341 2122212

Unter dieser Nummer erreichen Sie unser kompetentes Maklerteam. Wir versuchen einen Termin nach Ihren Wünschen zu realisieren.

Unser komplettes Angebot an Wohnungen und Häusern zur Miete oder zum Kauf erhalten Sie auf www.immaxi.de

Alle Angaben nach bestem Wissen. Irrtum und Zwischenvermittlung vorbehalten. Dieses Exposé ist eine Vorinformation, als Rechtsgrundlage gilt allein der abgeschlossene Kaufvertrag/Mietvertrag.

Objektbilder:

Eckdaten

- > Etagenwohnung
- > Leipzig
- > 3 Zimmer

- > 60,25 m² Wohnfläche
- > Objektnummer: 19628



www.immaxi.de Tel.: 0341 2122212



Wohnzimmer

www.immaxi.de Tel.: 0341 2122212



Zimmer

www.immaxi.de Tel.: 0341 2122212



Flur

www.immaxi.de Tel.: 0341 2122212



Badezimmer

www.immaxi.de Tel.: 0341 2122212



Schlafzimmer

www.immaxi.de Tel.: 0341 2122212



Küche-mit-Einbauküche

Eckdaten

- > Etagenwohnung
- > Leipzig
- > 3 Zimmer

- > 60,25 m² Wohnfläche
- > Objektnummer: 19628



www.immaxi.de Tel.: 0341 2122212



Einbauküche

www.immaxi.de Tel.: 0341 2122212



Treppenhaus

www.immaxi.de Tel.: 0341 2122212

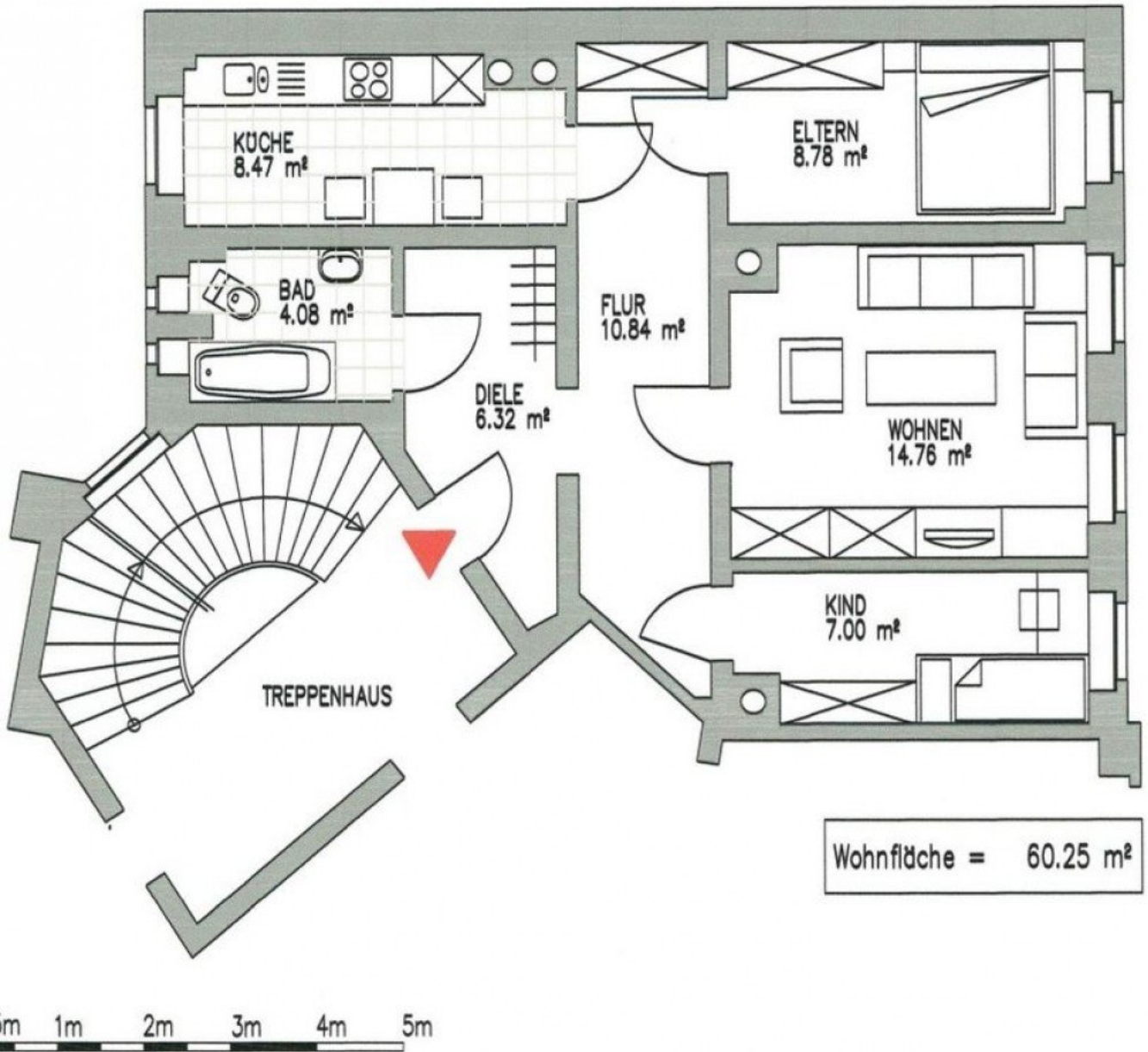


Hausansicht-Rückseite

Eckdaten

- > Etagenwohnung
- > Leipzig
- > 3 Zimmer

- > 60,25 m² Wohnfläche
- > Objektnummer: 19628



Grundriss

